

INTERIOR DESIGN AWARD 2021

CẢI TẠO CĂN HỘ CHUNG CƯ RIVER GATE

NHÓM: LÊ NHƯ BẢO - LÊ QUỐC VƯƠNG





CẢI TẠO CĂN HỘ CHUNG CỬ RIVER GATE

Cải tạo căn hộ là một xu hướng chung của những gia đình trẻ hiện nay.

Cải tạo căn hộ là việc làm tất yếu trước khi dọn tới căn hộ chung cư để sinh sống. Hoặc sau một thời gian dài sử dụng khiến ngôi nhà xuống cấp. Sửa chữa giúp không gian sống phù hợp hơn với nhu cầu sử dụng, mang đến sự thoải mái và tính tiện nghi.



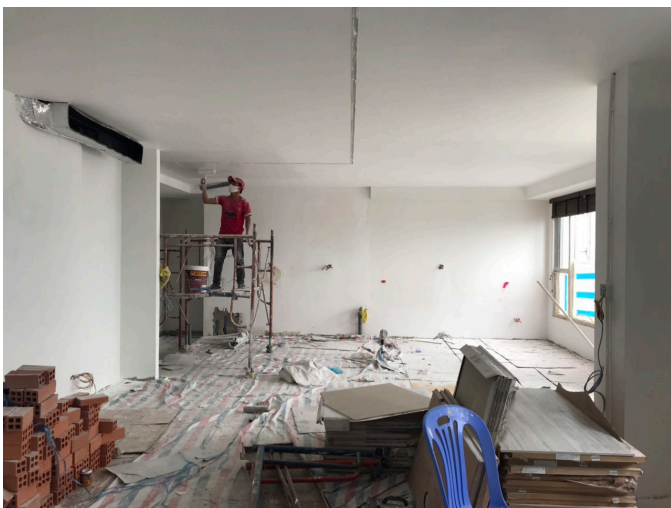
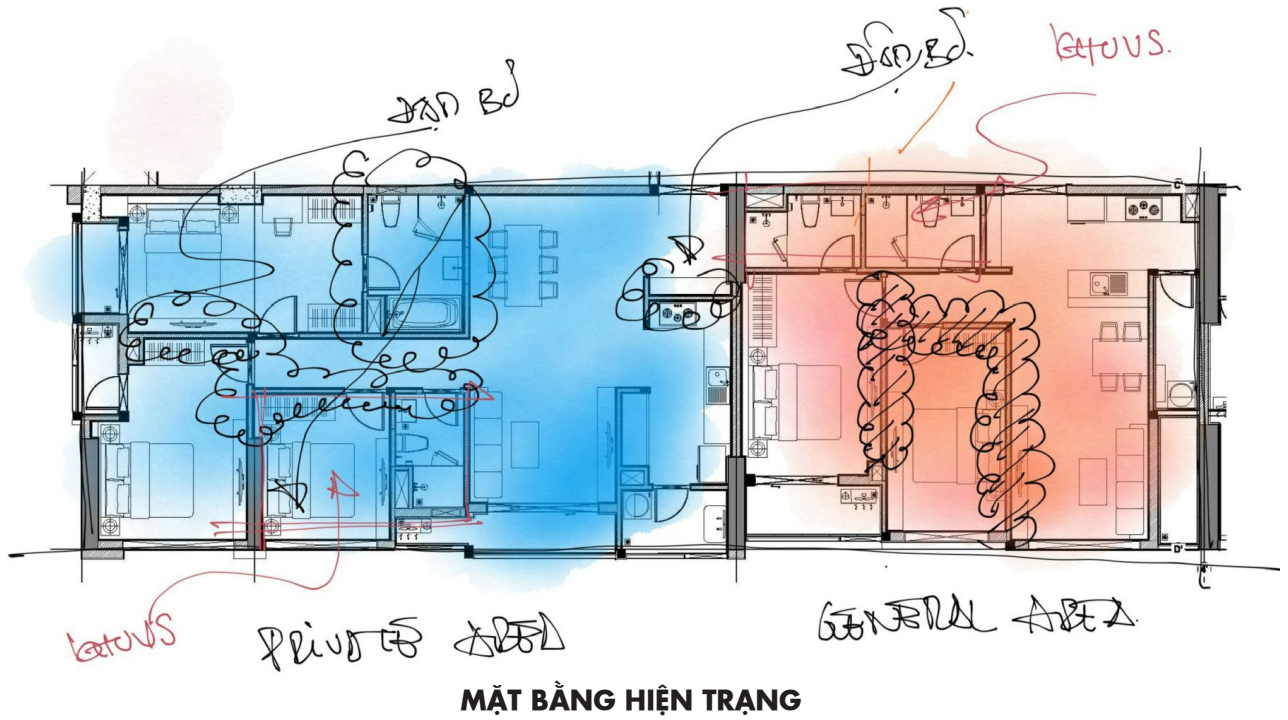
CHUNG CƯ RIVER GATE

Dự án căn hộ River Gate có vị trí tọa lạc tại số 151 -155 Bến Vân Đồn – phường 6 – quận 4 – TP Hồ Chí Minh. Đây là một khu vực được đánh giá là có giá trị giao thương thuộc hàng bậc nhất hiện nay của quận 4 và trung tâm thương mại Sài Gòn Retail Center.

Nhờ vị trí này, từ căn hộ RiverGate bạn chỉ cần mất vài phút để di chuyển tới chợ Bến Thành, trung tâm quận 1. Nơi đây là địa điểm tập trung rất nhiều các tòa nhà văn phòng; trung tâm tài chính; khách sạn tiêu chuẩn 5 sao hàng đầu; hàng loạt các con đường đất đỏ thuộc hàng bậc nhất Sài Gòn. Điều này khiến căn hộ RiverGate quận 4 trở thành sản phẩm đáng mua, đáng đầu tư.

Nhờ vào vị trí tọa lạc này cư dân của dự án từ chính vị trí căn hộ của mình có thể ngắm nhìn dòng nước xanh mát từ sông Bến Nghé, tận mắt ngắm nhìn sự lung linh, huyền ảo của Sài Gòn phồn hoa, lung linh về đêm.

Mặt khác Rivergate còn nằm tọa lạc trên mặt tiền đường Bến Vân Đồn – đây là một tuyến đường đẹp nhất của thành phố với dòng sông Bến Nghé trong xanh thơ mộng, hiền hòa. Cuộc sống của cư dân dự án Rivergate sẽ không chỉ thuận lợi ở vị trí trung tâm mà còn tận hưởng một bầu không khí trong lành, mát mẻ, hiếm có dự án nào tại quận 4 có được.



HIỆN TRẠNG CĂN HỘ RIVER GATE

Trước đó chủ nhà đã sở hữu một căn hộ bên cạnh (110m²)
Vì nhu cầu sử dụng cần mở rộng thêm không gian nên đã mua thêm căn hộ kế bên (74m²)

Thời gian sử dụng căn hộ khá lâu, cảm giác tổ ấm mình không được thoải mái. Chủ nhà đã mở rộng thêm căn hộ để tìm cảm giác trải nghiệm mới mẻ hơn.

YÊU CẦU CHỦ ĐẦU TƯ

Chủ nhà mong muốn không gian sử dụng của các phòng được nở rộng hơn, mang đến sự thoải mái sao những ngày làm việc căng thẳng. Ý tưởng thông hai căn hộ với nhau thành một căn hộ hoàn chỉnh, nhưng vẫn phải giữ được không gian riêng của chủ nhà và khách đến chơi.

Hai lối vào riêng biệt cho chủ nhà và khách đến chơi tạo cảm giác thoải mái cho khách mời.

Đặc biệt phòng khách và phòng bếp phải thật rộng để thể hiện sự nồng hậu trong việc tiếp khách của chủ nhà.

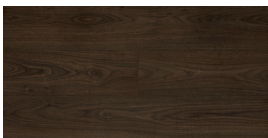
Bàn ăn kết hợp tinh tế với đảo bếp để không gian đi lại rộng rãi hơn.

Một khu trưng bày các loại rượu thiết kế đặc biệt để vừa bảo quản rượu vừa là điểm nhấn cho khu vực tiếp khách.

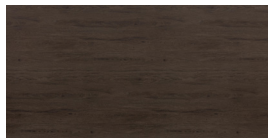
PHONG CÁCH THIẾT KẾ

Sau nhiều phương án thiết kế được đề xuất, chủ nhà đã chốt lại một phong cách hiện đại pha một chút đường nét đương đại. Tone màu tối làm chủ đạo, tạo sự sang trọng và huyền bí. Các mảng tường lớn trong căn hộ được ốp gỗ thay vì sơn nước.



**AC 4002 PL - WATNUT**

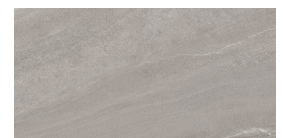
Size: 190x1200x8mm
Lát sàn phòng ngủ

**LK 9911 E- ISEDA OAK**

Size: 1220X2440X1mm
Ốp tủ

**CODE 1**

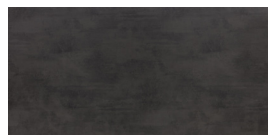
Size: 600x300mm
Lát sàn vệ sinh

**CODE 2**

Size: 1500x750mm
Lát sàn phòng khách & bếp

**CODE 3**

Size: 600X300mm
Ốp tường vệ sinh

**LK 4465 A- OXID**

Size: 1220X2440X0.7mm
Ốp vách và tủ âm tường

**LL 2259 - RAIN CLOUD**

Size: 1220X2440X0.95mm
Ốp cánh tủ bếp

**EARC 72 - GALACTIC**

Size: 1220X2440X0.95mm
Ốp cánh tủ TV

CHỌN VẬT LIỆU NỘI THẤT

Chất liệu chính là nền gỗ luôn được nhấn mạnh trong các giai đoạn thiết kế với team, cùng với sự kết hợp các texture vải, ánh sáng cyberpunk để tạo nên không gian như cảm giác gia chủ muốn đạt được. Căn hộ cũng được áp dụng ý tưởng cho các vật dụng cố định ẩn vào các vách các tường hoàn toàn và chỉ có sự nổi bật của một vài vật dụng rời sẽ được chọn lọc kỹ càng tạo sự tinh tế cho mỗi không gian riêng.



PHÒNG KHÁCH BẾP

Đối với những gia chủ hiếu khách thì phòng khách và bếp không kém phần quan trọng trong căn nhà

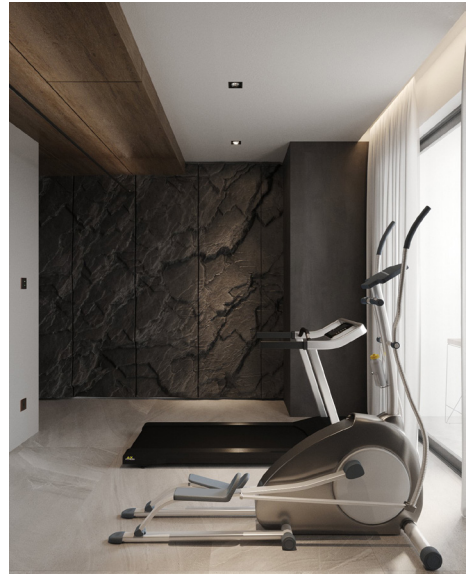
Phòng khách liên thông khu vực bếp là nơi sinh hoạt chính trong căn hộ vì họ có rất nhiều bạn bè thường xuyên đến chơi. Một không gian rộng rãi với dàn hệ thống giải trí hiện đại chính là chức năng của phòng khách. Vấn đề xử lý cách âm cũng đã được đề ra với dàn vách liên kết với tường tạo nên sự liên lạc từ các tấm ốp laminate sẽ ngăn hoàn toàn âm thanh lọt ra bên ngoài hành lang chung một khi đã được kéo lại hoàn toàn.





PHÒNG KHÁCH PHÒNG RƯỢU

Và bên cạnh hệ thống giải trí sẽ đi kèm với 1 phòng rượu mở ngay không gian phòng khách vì gia chủ là người đam mê các loại rượu và cũng có thể mời bạn bè thưởng thức. Ngoài ra hệ thống thiết bị bếp hiện đại cũng được chú ý cho căn bếp luôn sẵn sàng phục vụ bất kỳ bữa tiệc nào.





PHÒNG NGỦ MASTER

Với 1 vị thế căn hộ nằm ở ngay trung tâm thành phố và nối 2 căn với nhau nên số lượng cửa sổ, ban công sẽ được nhiều hơn và các view đều hướng ra thành phố rất đẹp nên team thiết kế đã cố gắng để quy hoạch 1 mặt bằng với sự tận dụng tối đa các hướng nhìn thoáng đãng này cho các không gian.



VỆ SINH MASTER

Phòng ngủ master, vệ sinh master và không gian phòng quần áo luôn là nơi mọi người sẽ hưởng sự tập trung vào sau phòng khách. Nơi này cũng chiếm 1 diện tích lớn tương đương nơi phòng khách và cũng được ứng dụng các vách ốp cũng như tủ âm tường tạo sự liền mạch. Hệ thống smart home được sử dụng xuyên suốt đến phòng ngủ giúp gia chủ có thể thoải mái thao tác mọi thứ trong căn nhà hiện đại của mình.

