



## **AN CUONG** INTERIOR DESIGN AWARD 2021

HANOI | 2021



INTERIOR DESIGN CONCEPT

**“NHÀ TRÊN MÁI”**

## AN CUONG INTERIOR AWARD 2021

" STORY-TELLING THOUGHT YOUR SPACE - KỂ CÂU CHUYỆN CỦA BẠN QUA KHÔNG GIAN NỘI THẤT "

LẤY CẢM HỨNG TỪ BỘ PHIM " NOCTURNAL ANIMAL " CỦA ĐẠO DIỄN TOM FORD. BỘ PHIM KỂ VỀ SUSAN MORROW, CHỦ NHÂN CỦA MỘT PHÒNG TRƯNG BÀY NGHỆ THUẬT, MỘT DOANH NHÂN THÀNH CÔNG VỚI VIỆC BUÔN BÁN CÁC TÁC PHẨM NGHỆ THUẬT, NẾU NHÌN VỀ BÊN NGOÀI SUSAN CÓ MỘT CUỘC SỐNG HOÀN HẢO MÀ BẤT CỬ AI CŨNG MƠ ƯỚC, CÔ LÁI MỘT CHIẾC XE ĐẮT TIỀN, Ở TRONG MỘT CĂN NHÀ BIỆT LẬP. BAO QUANH VỚI TIỀN BẠC VÀ SỰ TRẮNG LỆ.

NHƯNG ĐẰNG SAU TẤT CẢ LÀ MỘT NGƯỜI PHỤ NỮ KHÔNG HẠNH PHÚC, CUỘC ĐỜI ĐÃ KHÔNG ĐI THEO ĐÚNG HƯỚNG MÀ CÔ HI VỌNG, CÔ MỆT MỎI VỚI CÔNG VIỆC VÀ CUỘC HÔN NHÂN THẤT BẠI. TRÊN TẤT CẢ CÔ TÌM THẤY MÌNH CÔ ĐƠN, LẠC LỔNG TRONG MỘT THẾ GIỚI VẬT CHẤT XA XỈ, HÀO NHOÁNG MÀ CÔ TẠO NÊN.

" NHÀ TRÊN MÁI " MUỐN KỂ CÂU CHUYỆN CỦA CĂN PENTHOUSE VỚI CHỦ SỞ HỮU LÀ MỘT NỮ CHỦ NHÂN, MỘT NGƯỜI PHỤ NỮ TIÊU BIỂU TRONG THỜI ĐẠI CHÚNG TA, THÀNH CÔNG TRONG NHIỀU LĨNH VỰC, ĐƯỢC COI LÀ "TIÊU CHUẨN" CỦA NGƯỜI PHỤ NỮ HIỆN ĐẠI. NỮ CHỦ NHÂN ĐÃ GỢI LÊN HÌNH ẢNH CỦA NHÂN VẬT SUSAN TRONG BỘ PHIM "NOCTURNAL ANIMAL". TRONG PHIM SUSAN SỐNG TRONG MỘT CĂN NHÀ ĐƯỢC THIẾT KẾ VỚI PHONG CÁCH HIỆN ĐẠI VÀ ĐẦY XA XỈ. NHƯNG TRẦN ĐẦY SỰ LẠC LỔNG VÀ CÔ ĐƠN. CĂN NHÀ LÀ NƠI CÔ TRỞ VỀ VỚI CON NGƯỜI ẨN SÂU BÊN TRONG CỦA CÔ.

THIẾT KẾ MUỐN TẠO RA TINH THẦN CỦA MỘT KHÔNG GIAN SANG TRỌNG, QUÝ PHÁI. VÀ TRÊN HẾT LÀ MUỐN DIỄN TẢ ĐƯỢC CON NGƯỜI ẨN SÂU BÊN TRONG CHỦ NHÂN CỦA NÓ. LÀ MỘT NGƯỜI DÀNH RẤT NHIỀU THỜI GIAN CHO CÔNG VIỆC VÀ CÁC HOẠT ĐỘNG Ở NƠI ĐỒNG NGƯỜI. NHƯNG SAU KHI TAN LÀM , TRỞ VỀ NHÀ LÀ SỰ SỰ CÔ ĐƠN, LẠNH LẼO BAO TRÙM KHẮP KHÔNG GIAN. CHÍNH VÌ DÀNH HẾT THỜI GIAN VÀ TÂM TRÍ CHO CÔNG VIỆC NÊN VIỆC QUAN TÂM ĐẾN BẢN THÂN VÀ NHỮNG NGƯỜI XUNG QUANH NGÀY CÀNG TRỞ NÊN HIẾM HƠI.

*ĐÓ CÓ PHẢI LÀ TIÊU CHUẨN CỦA MỘT NGƯỜI PHỤ NỮ HIỆN ĐẠI NGÀY NAY.?*

QUA ĐÓ " NHÀ TRÊN MÁI " MUỐN TRUYỀN TẢI MỘT THÔNG ĐIỆP VỀ SỰ QUAN TRỌNG CỦA VIỆC CÂN BẰNG GIỮA CÔNG VIỆC VÀ HẠNH PHÚC GIA ĐÌNH.

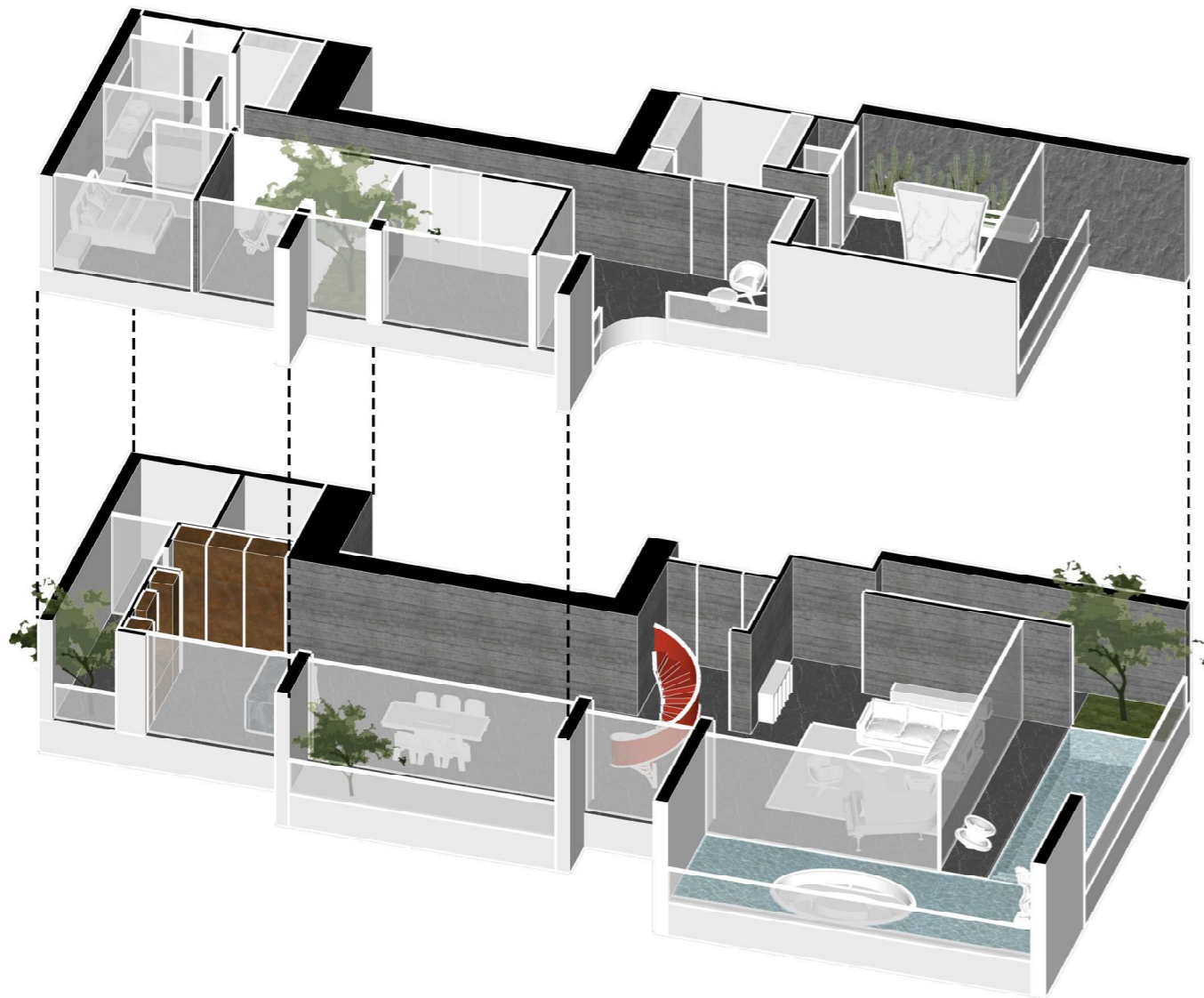


TRÍCH PHIM " NOCTURNAL ANIMAL "



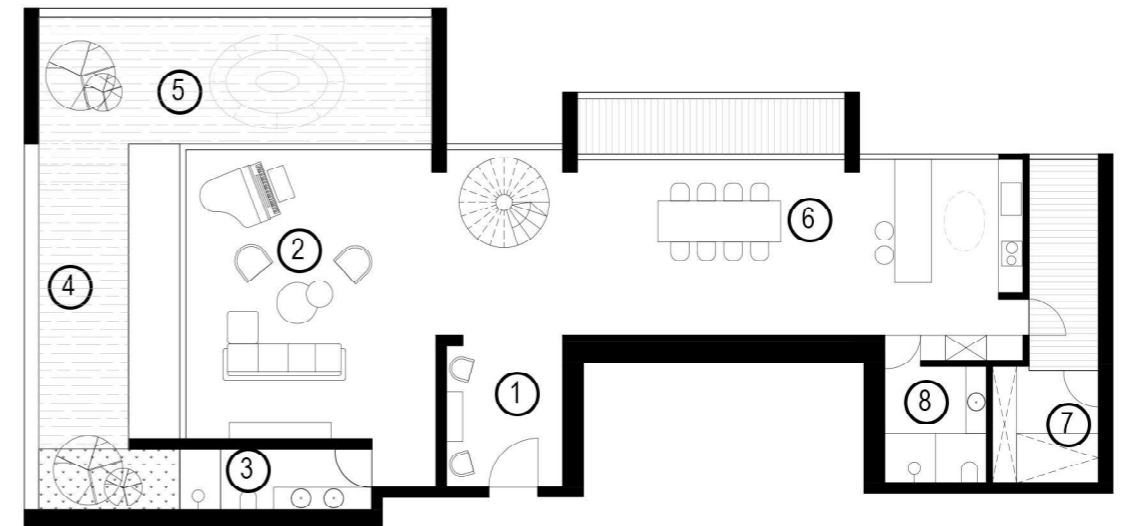
**SẢNH** - KHÔNG GIAN ĐẦU TIÊN KHI BƯỚC VÀO CĂN HỘ. " CẢNH MỞ ĐẦU CỦA MỘT BỘ PHIM "  
TINH THẦN CỦA KHÔNG GIAN LÀ THỂ HIỆN VỀ BỀ NGOÀI CHỦ NHÂN CỦA NÓ, SỰ XA XỈ VÀ QUÝ PHÁI.  
THANH XOẢN - SỰ MỀM MẠI UYỂN CHUYỂN CỦA NGƯỜI PHỤ NỮ, VỚI LỚP SƠN ĐỎ NỔI BẬT TÍNH CÁCH ĐẶC BIỆT CỦA NỮ CHỦ NHÂN.  
BỨC TƯỢNG - CẢNH MỞ ĐẦU CỦA BỘ PHIM LÀ CẢNH NHỮNG NGƯỜI PHỤ NỮ CÓ THÂN HÌNH QUÁ KHỔ NHẢY MÚA TRÊN SÂN KHẤU - ĐÂY LÀ MỘT HÌNH ẢNH ẨN DỤ CỦA ĐẠO DIỄN - SỬ DỤNG HÌNH ẢNH NÀY. NGAY KHI BƯỚC VÀO SẢNH SẼ GỢI LÊN NHỮNG CÂU HỎI TRONG ĐẦU VÀ MONG MUỐN KHÁM PHÁ RA CHÚNG



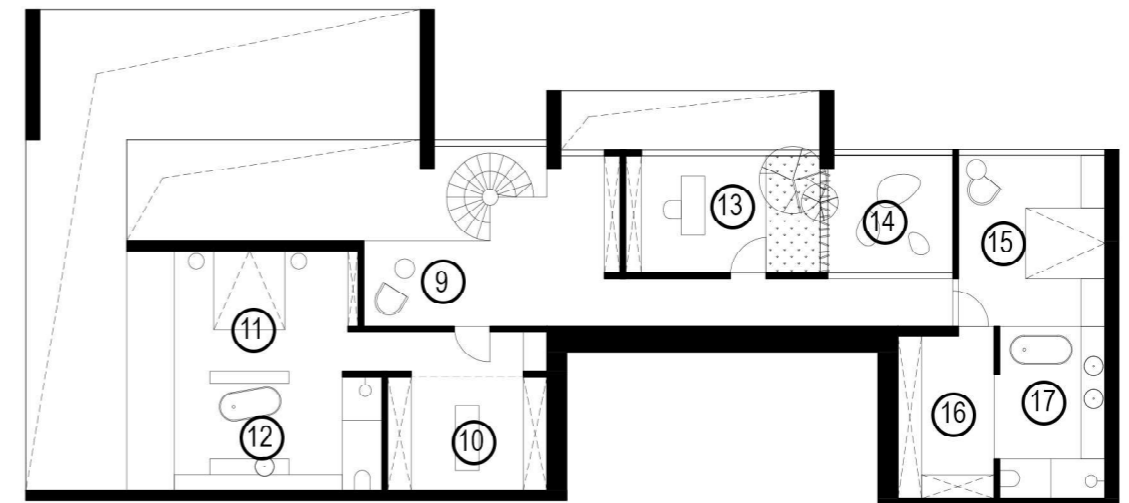


# NHÀ TRÊN MÁI

HA NOI / VIETNAM  
SITE / 280M2  
DESIGN INTERIOR COMPETITION



MẶT BẰNG TẦNG 1



MẶT BẰNG TẦNG 2

- |                         |                    |
|-------------------------|--------------------|
| ① SẢNH                  | ⑩ CLOSET MASTER    |
| ② KHÔNG GIAN TIẾP KHÁCH | ⑪ P. NGỦ MASTER    |
| ③ WC                    | ⑫ WC 01            |
| ④ BỂ BƠI                | ⑬ P. LÀM VIỆC      |
| ⑤ KHÔNG GIAN NGOÀI TRỜI | ⑭ KHÔNG GIAN THIỀN |
| ⑥ BẾP - NẤU             | ⑮ P. NGỦ 02        |
| ⑦ P.GIÚP VIỆC           | ⑯ CLOSET 02        |
| ⑧ WC                    | ⑰ WC02             |
| ⑨ KHÔNG GIAN SHC        |                    |



# LIVING ROOM

*"STORY-TELLING THROUGH YOUR SPACE"*

- KHÔNG GIAN SỬ DỤNG CÁC ĐƯỜNG NÉT THẲNG, CÁC GÓC VUÔNG VỚI CHẤT LIỆU THÔ RÁP. TẠO RA CÁC TỶ LỆ BỐ CỤC TRONG KHÔNG GIAN. TRÁI NGƯỢC THÌ CÁC MÓN ĐỒ NỘI THẤT ĐƯỢC LỰA CHỌN ĐƯA VÀO VỚI NHỮNG ĐƯỜNG NÉT, CHẤT LIỆU MỀM MẠI NHẪM TĂNG TỐI ĐA GIÁ TRỊ VỀ ĐƯỜNG NÉT, HÌNH THỨC CỦA MÓN ĐỒ NỘI THẤT.



- BÊ TÔNG TRẦN: PATTERN COPPA GỖ - TẠO ĐƯỢC NHIỀU CHẤT CẢM VỚI VỀ BẤT THỜ NHẢM CỦA VÂN GỖ - CHẤT CẢM CỦA VẬT LIỆU TẠO RA TRONG KHÔNG GIAN LÀ SỰ TỰ NHIÊN VÀ LẠNH LẼO
- ĐỒNG: VẬT LIỆU CỦA SỰ SANG TRỌNG, BÓNG BẰNG NHƯNG ĐỂ TIẾT CHẾ NÓ, THIẾT KẾ ĐÃ SỬ DỤNG ĐỒNG BÓNG MỜ CÓ PATTERN
- GỖ : VẬT LIỆU ĐẦY CẢM XÚC TỰ NHIÊN, GÂN GỬI CÂN BẰNG SỰ LẠNH LẼO VÀ BÓNG BẰNG CỦA VẬT LIỆU ĐỒNG VÀ BÊ TÔNG

# OUTDOOR SPACE

DESIGN INTERIOR COMPETITION  
"STORY-TELLING THROUGH YOUR SPACE"



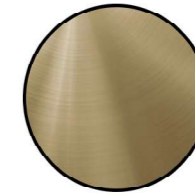




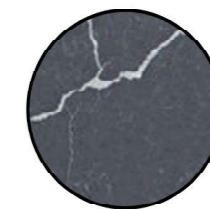
AN CUONG MATERIALS /  
LAMINATE / LK-8116-G



INOX



VICOSTONE / CEMENTO BQ8730



# DINNING SPACE





LÀ MỘT NGƯỜI THÍCH ĐI DU LỊCH KHÁM PHÁ, ĐẶC BIỆT LÀ NHỮNG NƠI TỰ NHIÊN NHƯ RỪNG NÚI. ĐÓ LÀ NHỮNG NƠI ĐEM LẠI CHO TA SỰ THOẢI MÁI, BÌNH YÊN NHẤT. "NHÀ TRÊN MÁI" ĐÃ ĐƯA KHÔNG KHÍ THÁC NƯỚC - NÚI NON CỦA THIÊN NHIÊN VÀO CHÍNH KHÔNG GIAN NGỦ CĂN PENTHOUSE. TỪ VẬT LIỆU, TẠO HÌNH, SẮP ĐẶT. TẤT CẢ SẼ TẠO RA TINH THẦN CỦA MỘT THÁC NƯỚC TRONG TỰ NHIÊN. ĐỂ KHI BƯỚC VÀO KHÔNG GIAN NÀY SẼ CẢM NHẬN NHƯ ĐANG KHÁM PHÁ, TRẢI NGHIỆM CỦA THIÊN NHIÊN BAN TẶNG.



# BEDROOM

NATURAL INSPIRATION  
HA NOI / VIETNAM  
AREA / 40M2

# THIÊN

- TẠO RA MỘT KHÔNG  
GIAN YÊN TĨNH GIỐNG NHƯ TRONG THIÊN  
NHIÊN VỚI LẤY CẢM HỨNG TỪ CÁC KHÔNG  
GIAN CỦA KHU VƯỜN NHẬT. "THIÊN" SẼ ĐEM  
LẠI CHO NỮ CHỦ NHÂN SỰ BÌNH TĨNH VÀ  
LẮNG DỊU ĐỂ CẢM NHẬN ĐƯỢC SỰ BÌNH AN  
TRONG SÂU THẨM.





THANKS FOR WATCHING