

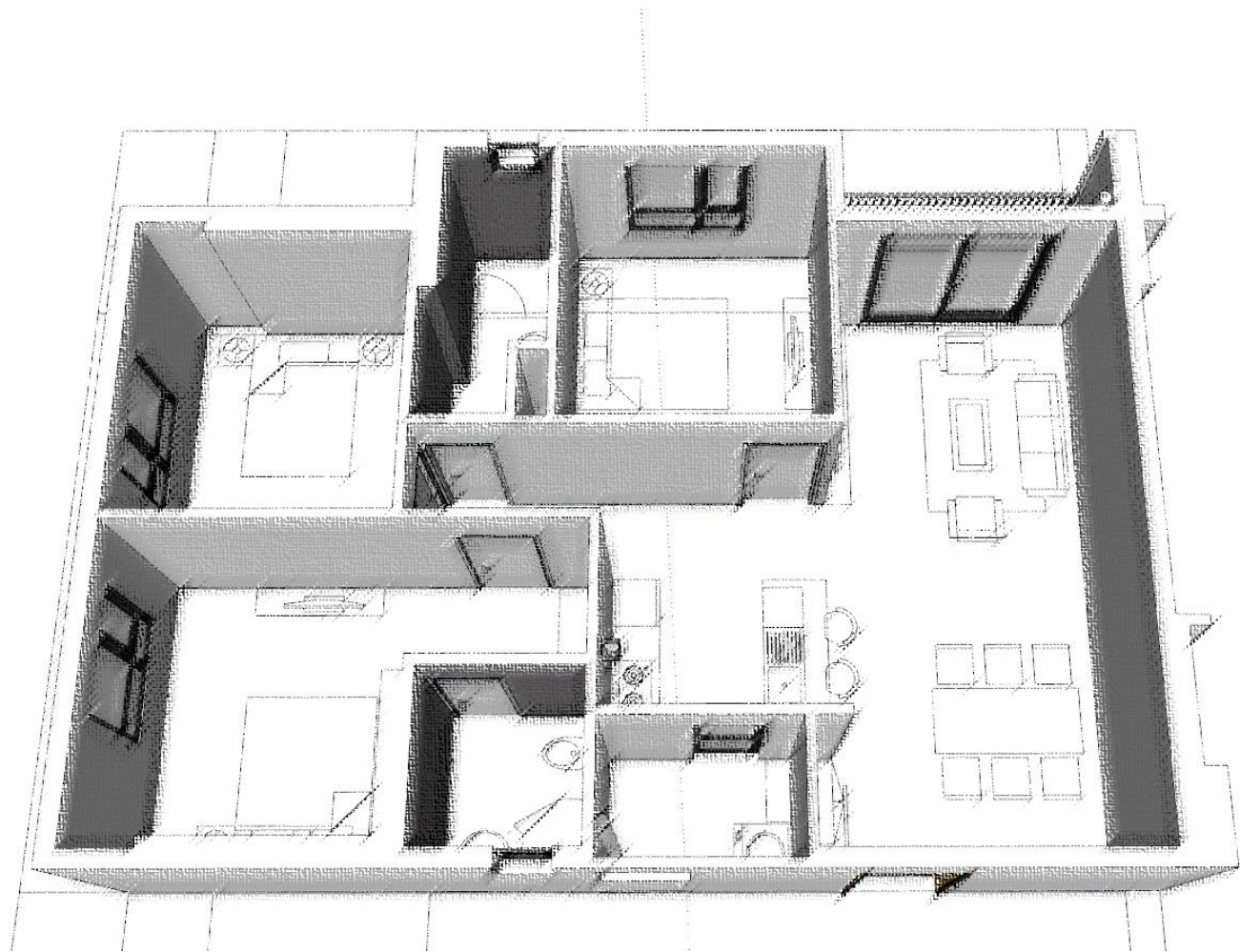
WAMA HOME



Nhóm thực hiện

Trần Lê Minh - Lê Trần Ngọc Châu - Lê Nguyễn Anh Thư

WAMA HOME



Mặt bằng hiện trạng căn hộ

Loại hình: Căn hộ Mastery Thảo Điền 3 phòng ngủ
Diện tích: 90m²

WAMA HOME



Đối với gia chủ - **wama home** - cần phải gắn liền với hình ảnh nơi anh sinh ra - miền biển nhiều nắng gió và phù hợp để anh sáng tạo nghệ thuật, đã đặt ra một bài toán người thiết kế cần giải quyết cho căn hộ: không gian sống gắn gũi hình ảnh quê hương - làm việc nghệ thuật - thư giãn tái tạo năng lượng.

WAMA HOME



. Phong cách thiết kế , phối cảnh không gian

*Cầm bút, viết mực, thưởng trà
Ở lâu trong tổ ấm, trở về với thiên nhiên*

Từ khi chỉ là hư vô đến khi sinh ra, chúng ta không thể hấp tấp tin rằng mọi thứ đang dần xuất hiện hay suy tàn. Thành phố càng thịnh vượng thì càng có nhiều người trở về với wabi-sabi.

WAMA HOME



Triết lý thẩm mỹ của **Wabi sabi**, một phong cách, một triết lý bắt nguồn từ giáo lý Phật giáo chấp nhận sự nhất thời và không hoàn hảo, đồng thời tôn vinh các vật thể và quá trình tự nhiên, một thế giới quan được củng cố bởi yếu tố nhạy cảm ("wabi") và tầm quan trọng của tính xác thực so với sự hoàn hảo ("sabi"), lấy con người và những đường nét thô mộc, không hoàn hảo làm trọng tâm. Một vẻ đẹp không cố ý làm nổi bật trang trí và vẻ ngoài, nhấn mạnh sự đơn giản của mọi thứ, và có thể chịu đựng được thử thách của thời gian.

WAMA HOME



Và ở trong một căn phòng tràn ngập **wabi-sabi** sẽ khiến mọi người bình tĩnh lại mà không cần lý do, sống chậm lại để cảm nhận thế giới yên tĩnh là như thế nào.

Trong thời kỳ hậu dịch, con người đã bắt đầu kiểm tra lại môi trường sống xung quanh và sức khỏe của bản thân cùng với khao khát thiên nhiên, trở về hòa thuận với gia đình và đối thoại với chính mình. Không gian của căn hộ mang các nhu cầu về môi trường, tinh thần và tình cảm. Điểm xuất phát chung là tự nhiên và đơn giản. Cung cấp cho gia đình một sự cân bằng giữa không gian tổ ấm và lựa chọn định hình lại phong cách sống của bản thân, đồng thời nhấn mạnh sự chia sẻ và tụ họp cùng nhau, trình bày một lối sống thoải mái hơn, trở về với thiên nhiên .

WAMA HOME



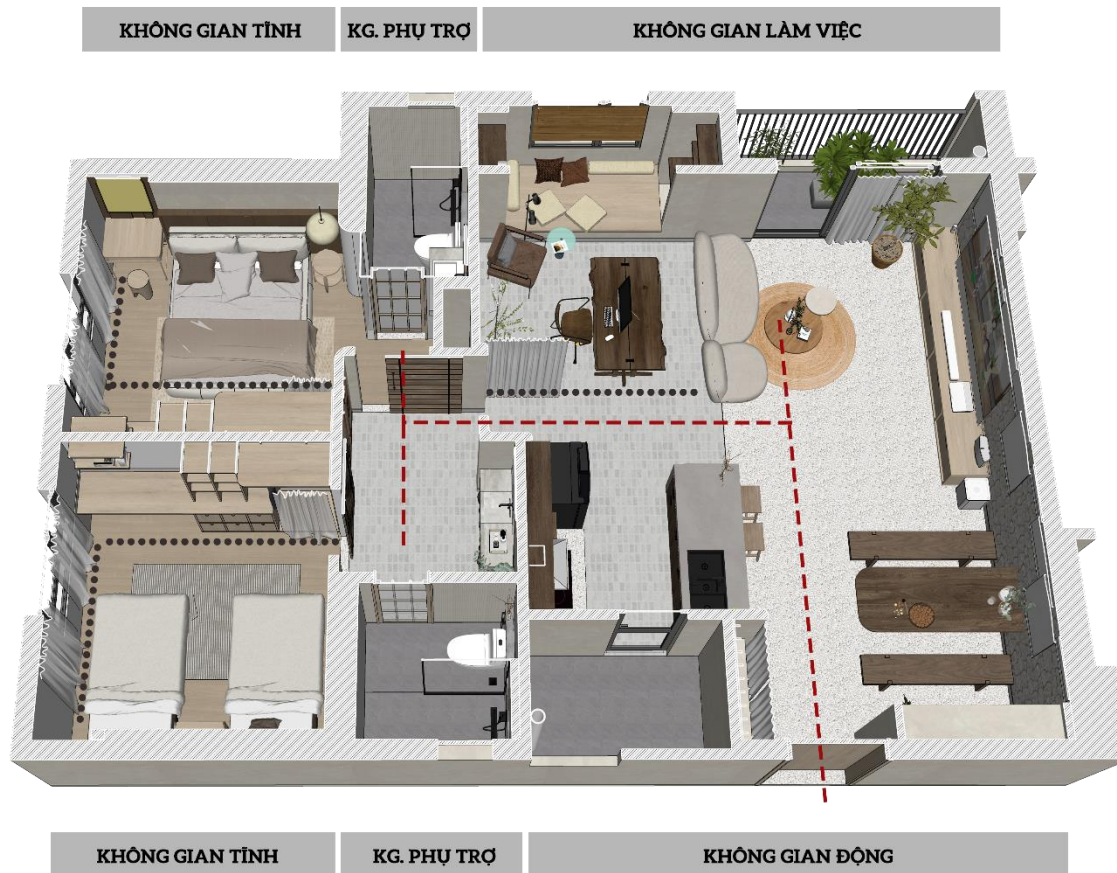
. Tình huống

Căn hộ thuộc quyền sở hữu của một tổ ấm gia đình 4 người từ Bình Thuận vào Sài Gòn sinh sống: chủ nhà, 48 tuổi, đạo diễn phim; bà chủ, 40 tuổi, giáo viên dạy yoga; cùng 2 cô con gái 8 và 12 tuổi. Trước khi có dịch, mỗi người đều có chỗ ở riêng trong nhà; sau khi đại dịch bắt đầu, phòng khách trở thành trung tâm gia đình – nó là sân chơi cho trẻ em, một nơi nhỏ để tụ họp gia đình, và là một không gian chiếu phim thư giãn gợi nhớ về kỉ ức quê nhà, biển cả, du lịch ngay trong chính ngôi nhà.



Chủ nhà muốn nơi đây không chỉ là một không gian vật lý khép kín mà còn là không gian khơi gợi sáng tạo nghệ thuật cá nhân, và là nơi tràn ngập những câu chuyện thường nhật ấm áp của gia đình. Với niềm hy vọng mang lại cho gia chủ một tổ ấm mới, nơi mà con trẻ thức dậy sẽ có thể đắm mình trong một buổi sáng đầy nắng, lặng lẽ nghe tiếng chim hót ngoài cửa sổ, nhóm thiết kế đã đề xuất một phương án tự nhiên nhưng tiện nghi, đơn giản nhưng không đơn điệu.

WAMA HOME



. Common space

Ban đầu, hiện trạng là một căn hộ chung cư tương đối nhỏ, rộng 90 mét vuông với 3 phòng ngủ. Bằng việc phá vỡ giới hạn về không gian, giải phóng 1 phòng ngủ không sử dụng đến, khu vực sinh hoạt chung của căn hộ được tạo thành một không gian mở đa chức năng gồm căn bếp mở, phòng ăn, phòng khách và gian làm việc. Hơn nữa, việc thiết kế không gian bếp mở, tận dụng khoảng diện tích của phòng ngủ không sử dụng đến còn hợp nhất các hành lang và sảnh, giúp tăng đáng kể tỷ lệ sử dụng không gian.

Vật liệu hữu cơ, sự tinh khiết biểu cảm (bao gồm màu sắc, chất liệu và cấu trúc thành phần) và tập trung vào biểu cảm là những điểm nổi bật của *Wama home*. Sự kết hợp giữa hiện đại và nông thôn, thiên nhiên và công nghệ, mang đến cho người dùng một trải nghiệm sống hoàn toàn mới.

WAMA HOME



Điểm nhấn trong vật liệu được cung cấp bởi gỗ công nghiệp **An Cường**. Đây là những tác phẩm nội thất độc đáo và sử dụng vật liệu gỗ công nghiệp tự nhiên. Những mảng gỗ công nghiệp thô mộc mà tinh tế, vừa là thành quả của tác phẩm điêu khắc vừa là đồ nội thất cho không gian. Mỗi vật liệu được sử dụng như bê tông thô, đá terrazzo, gỗ công nghiệp đều chứng minh niềm tin rằng định nghĩa về một ngôi nhà thân thiện với môi trường không phải là phong cách, mà là triết lý của nó.

WAMA HOME



Một cách rất phổ biến để duy trì kết nối giữa phòng khách và khu vực bếp là sử dụng bố cục mặt bằng mở hoặc trong suốt. Phương pháp này mang đến sự kết hợp tuyệt đẹp giữa phong cách tối giản tinh tế và sự sang trọng mộc mạc, đồng thời tạo ra khu vực làm việc với những cuộc đối thoại sôi nổi và tầm nhìn cửa sổ bao quát cả không gian xung quanh.

WAMA HOME



Khu vực làm việc được đặt làm công năng đa dạng hơn. Rèm cửa, màn chiếu trắng mờ kết hợp với tông màu sáng gỗ. Đồ nội thất mang đến bầu không khí thoải mái và tươi mới cho không gian bên trong, đệm màu nâu cao cấp của chiếc ghế Chloe Resting điểm thêm sự tân tiến và hiện đại của thành phố vào không gian nội thất, sinh động và không lạc điệu.

WAMA HOME



Trần, tường và sàn của không gian căn hộ được bao phủ bởi các kết cấu khác nhau của bê tông, gỗ, gạch thô và đá terrazzo. Tông màu ấm áp của gỗ được cân bằng với màu nâu xám trầm tĩnh, và màu xám bê tông thời trang. Các hình dạng nghệ thuật, chủ yếu là đèn và đồ nội thất thiết kế riêng được tạo ra bởi **Aconcept** như đèn Klassik, bàn ăn Monti, ghế Cloe... tạo ra được chất riêng của cả ngôi nhà.

WAMA HOME



Tích hợp khách và phục vụ ăn uống, mở rộng hiệu suất không gian

Khu vực bàn ăn không chỉ là không gian dùng để ăn uống mà còn là nơi giao tiếp tình cảm giữa gia đình rất quan trọng. Ý nghĩa của ăn uống là để cảm nhận cuộc sống trong trạng thái thoải mái và tự nhiên, chia sẻ cuộc sống hàng ngày và trải nghiệm một lối sống đơn giản và trong sáng.

WAMA HOME



Theo cách hiểu của nhà thiết kế, khi tinh thần của một người chủ tự do, những gì thu vào mắt người đó không chỉ là vẻ đẹp của hình ảnh mà còn là sự đồng cảm của tâm hồn và cuộc sống của đối tượng. Do đó, bằng cách thiết kế nhiều lớp kết cấu trần cùng sự hòa hợp của hòa âm ánh sáng nhằm gợi lại cảm hứng về hình tượng “sống ở trên cao” của miền biển xanh đầy nắng và gió của Bình Thuận, khơi dậy niềm hứng thú vô hạn và trí tưởng tượng tinh tế.

WAMA HOME



. Master bedroom

Không gian là bức tranh, cuộc sống là màu sắc .

Tiếp nối sự hiểu biết về các thuộc tính cảm xúc của các không gian khác nhau, phòng ngủ chính tiếp tục sự thư giãn và ấm áp, loại bỏ những đồ trang trí thừa, và sử dụng màu sắc yên bình cùng những đồ nội thất mang đường nét tự nhiên để phù hợp với thái độ của chủ sở hữu đối với cuộc sống. Dưới sự đắm chìm của ánh sáng mặt trời, không gian truyền tải triết lý của người nghệ sĩ một cách nhẹ nhàng và đầy ý nghĩa.

WAMA HOME



WAMA HOME



. Twin bedroom

Bản thiết kế đơn giản của căn phòng này cho phép không gian rộng rãi cho tủ quần áo và bàn học. Phòng có kích thước vừa đủ, ánh sáng tự nhiên lọc qua cửa sổ kính có thể mở ra của căn phòng, tạo cảm giác trong trẻo và ấm áp. Căn phòng mang đến cảm giác ấm cúng thông qua sự kết hợp giữa gỗ và tường hiệu ứng xi măng thô mộc. Sàn lát gỗ An Cường (AC 465 RL - Santana Oak) màu sáng tôn lên các mảng màu trầm tĩnh của đệm đầu giường và đồ đạc trong phòng, đồng thời toát lên vẻ hồn nhiên của hai cô chủ nhỏ.

WAMA HOME



WAMA HOME



Thanks for your attention!