



JANG KEU'S HOUSE

"Kí ức Đông Dương Hà Thành"

Interior design award

CÂU CHUYỆN THIẾT KẾ CỦA GIA CHỦ

- Người con gốc phố cổ Hà Nội.
- Cội nguồn của phong cách Đông Dương.



- Nhà là nơi gắn bó sâu sắc - chứa đựng nhiều nét văn hóa.
- Lớn lên dưới sự yêu thương từ gia đình.



Dòng chảy ký ức sâu đậm về tuổi thơ trong căn nhà ấm áp.

- Rời xa quê nhà lập gia đình , xây tổ ấm ở một vùng đất xa lạ.
- Nỗi nhớ quê nhà - mong muốn đem hơi thở quê nhà tái hiện trong không gian sống hiện tại.



THÔNG TIN GIA CHỦ

Jang Kều - Phạm Thị Hương Giang, 44 tuổi (1979), thành lập công ty riêng và là người phát triển dự án nhà cộng đồng.

Dự án tiêu biểu:

- Quỹ hỗ trợ phát triển cộng đồng Sống bền vững.
- Khởi động dự án bảo tồn và phát triển di sản văn hóa phi vật thể tại Hà Nội.

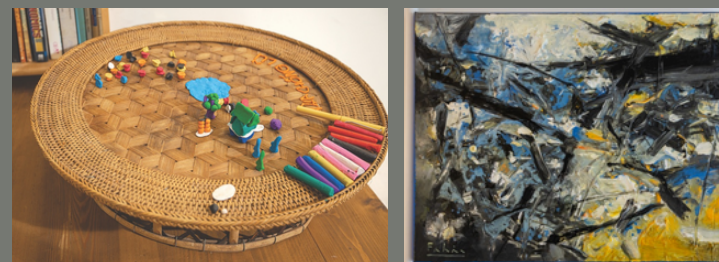


MẸ

Hướng ngoại, nghệ thuật

Sở thích:

- Mong muốn trồng được thật nhiều cây xanh.
- Yêu thiên nhiên (nhà trong vườn, vườn trong nhà).
- Có niềm yêu thích với gam màu của thiên nhiên, màu trung tính.
- Thích những món đồ thủ công.
- Sư tầm tranh từ những chuyến đi, đa số đều là tranh trừu tượng.
- Sư tập các vật dụng trang trí của các nghệ sỹ đương đại.



CON TRAI

- Sinh ra ở phố cổ Hà Nội
- Di cư cùng gia đình khi còn nhỏ
- Mắc chứng bệnh tự kỷ

- Là một người đặc biệt
- Yêu thích cây xanh
- Cá tính, yêu âm nhạc (piano)



Xa lạ ở nơi đất khách quê người

Mong muốn từ gia chủ:

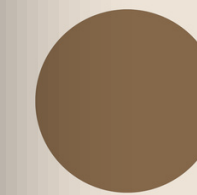
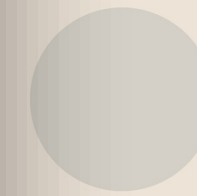
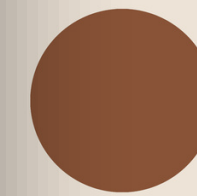
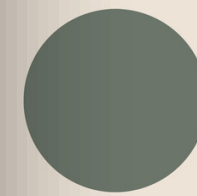
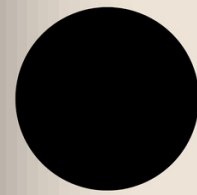
- Tái hiện không gian sống xưa cũ lồng ghép yếu tố hiện đại nhưng vẫn giữ được nét đẹp và sự quen thuộc.
- Là nơi để chữa lành vết thương tâm hồn cho con.
- Cảm nhận tình yêu qua không gian thiết kế.
- Mong muốn con trải qua tuổi thơ ấm áp như mình đã từng.



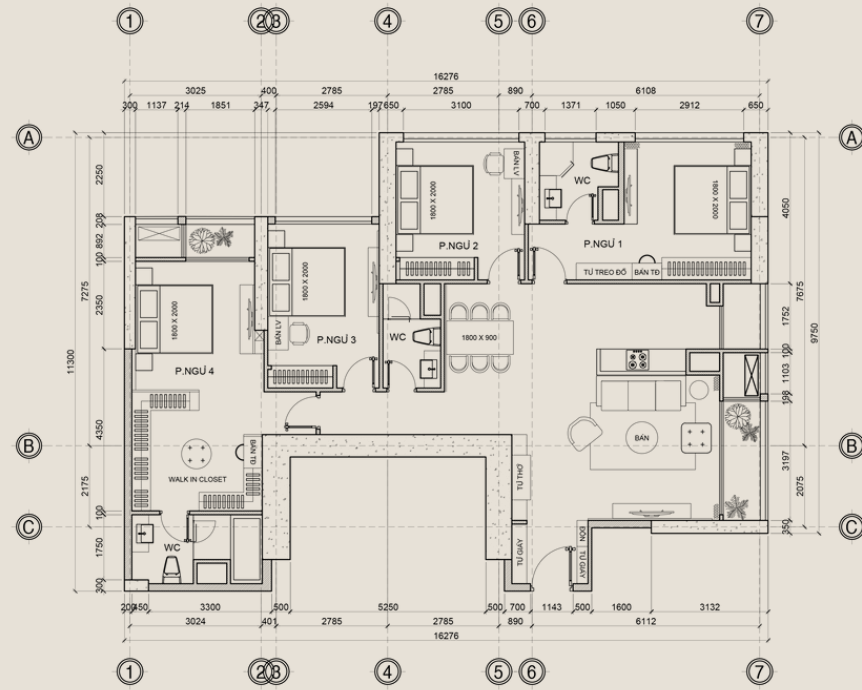
CONCEPT

CÂU CHUYỆN CỦA NHÀ THIẾT KẾ

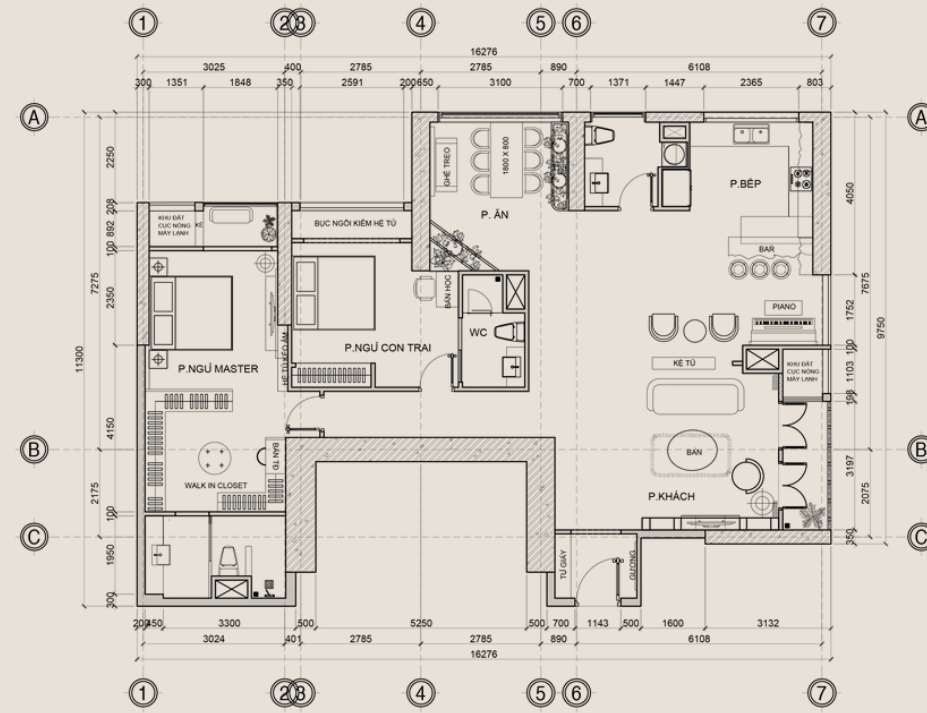
Trong lĩnh vực vật liệu hiện nay, phong cách hiện đại thường được nhận biết thông qua sử dụng gỗ, đặc biệt là gỗ công nghiệp. Tuy nhiên, tôi muốn chứng minh ngược lại rằng việc áp dụng ván gỗ công nghiệp có thể mang lại sự đa dạng cho nhiều phong cách thiết kế, đặc biệt là phong cách Indochine. Có thể thể hiện được nét đẹp hài hòa, tạo nên không khí êm dịu, lạnh lùng mà đầy quyến rũ.



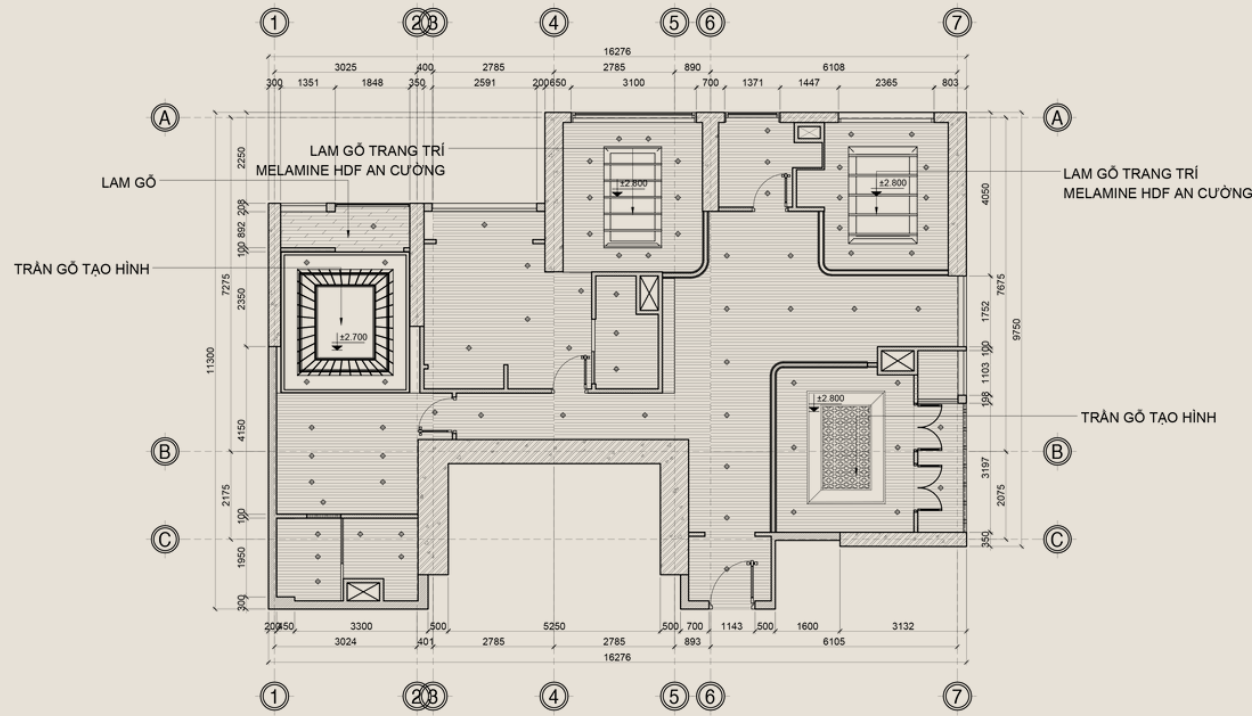
HỒ SƠ



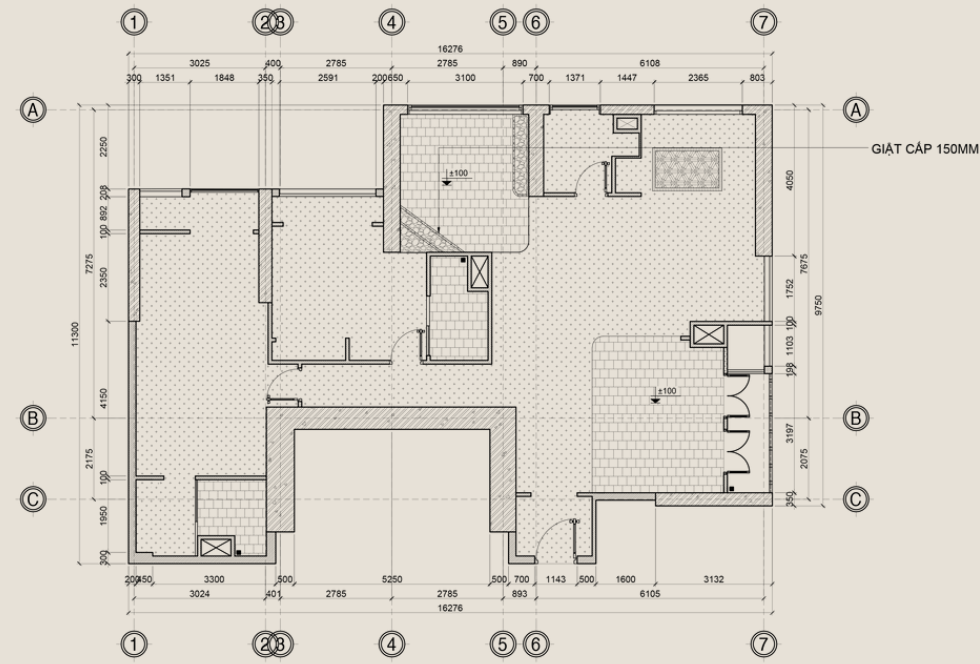
MẶT BẰNG HIỆN TRẠNG
TL 1:100



MẶT BẰNG CẢI TẠO BỐ TRÍ NỘI THẤT
TL 1:100



MẶT BẰNG THIẾT KẾ TRẦN
TL 1:100



MẶT BẰNG SÀN
TL 1:100

BẢNG CHÚ THÍCH

| STT | KÍ HIỆU | TÊN GỌI | QUY CÁCH | NHÀ SẢN XUẤT | MÃ SỐ | THÔNG SỐ KỸ THUẬT | SỐ LƯỢNG | GHI CHÚ |
|-----|---------|-----------------------------|--------------|----------------|----------|--|----------|----------|
| 1 | | GẠCH THÔNG GIÓ ĐÁT NUNG | 200*200*60MM | THANH PHAT HUY | T15 | PHỦ SƠN NIPPON MÀ MÀU HEIRLOOM 55C-3D | - | XÁM XANH |
| 2 | | GẠCH THÔNG GIÓ TRẮNG | 200*200*60MM | THANH PHAT HUY | T25 | PHỦ SƠN NIPPON MÀ MÀU WAR DANCE 14A-1A | - | ĐỎ NÀU |
| 3 | | GẠCH THÔNG GIÓ XÁM | 200*200*60MM | VĂN Á CHÂU | VAC-INDO | - | - | XÁM |
| 4 | | ĐÈN LED DOWLIGHT ĐIỀU CHỈNH | 5W/220V | NACOCO | NDL05C | - | 73 CÁI | TRẮNG |

BẢNG CHÚ THÍCH

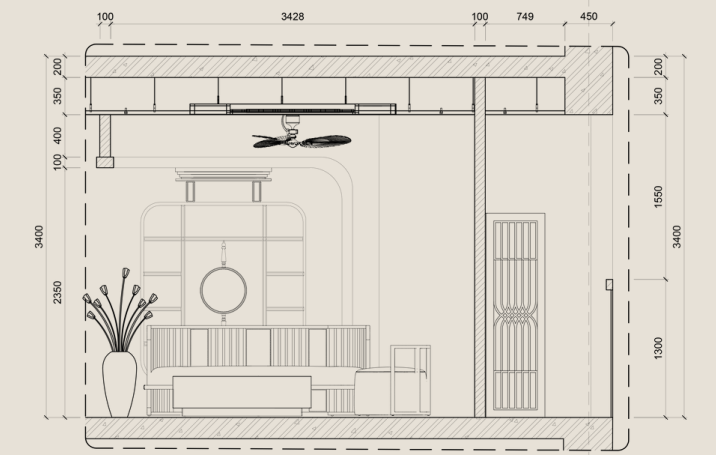
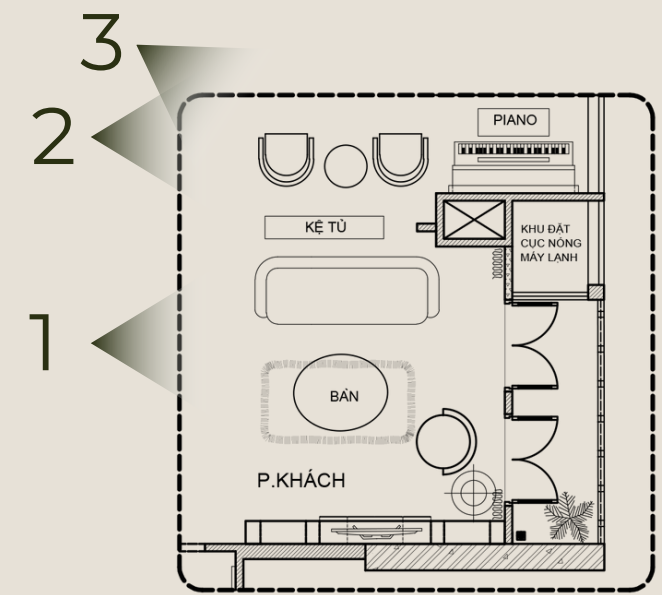
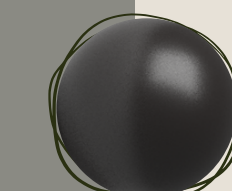
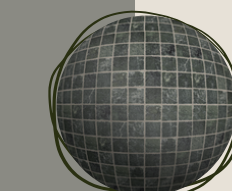
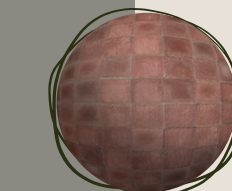
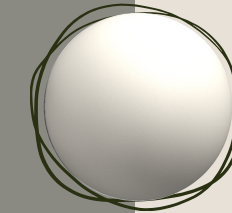
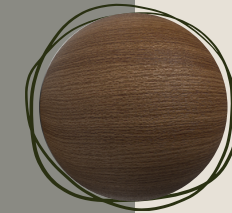
| STT | KÍ HIỆU | TÊN GỌI | QUY CÁCH | NHÀ SẢN XUẤT | MÃ SỐ | THÔNG SỐ KỸ THUẬT | SỐ LƯỢNG | GHI CHÚ |
|-----|---------|---------------------------------|------------------|------------------|-----------------------------|-----------------------|----------|----------------|
| 1 | | GẠCH GRANITE | 600MM*600MM | ARTILES | GẠCH ĐÁ MÀI 60X60 MÀU TRẮNG | BÔNG NHE | - | MÀU TRẮNG |
| 2 | | GẠCH TERRACOTTA | 200MM*200MM*25MM | SAIGONCASA | GẠCH GÓM THỦ CÔNG | GIÁ CỎ PEDRALBES | - | VUÔNG |
| 3 | | SƠN ĐÁ MÀI | - | DDMPAIN | - | VÂN GRANITE XÁM TRẮNG | - | GIÁT CẤP 150MM |
| 4 | | SỎI HỒNG QUAY TỰ NHIÊN | - | THÀNH PHÁT STONE | - | KHÔNG ĐỒNG NHẤT | 1 BAO | - |
| 5 | | ĐÁ HOA CƯƠNG MARBLE CREAM NOUVA | - | DAHOACUONGVUANH | ĐÁ ĐEN KIM SA TRUNG | - | - | VIÊN |
| 6 | | GẠCH BÔNG | 200MM*200MM | KHATRA | TD008 | - | - | - |
| 10 | | LEN CHÂN TƯỜNG | - | AN CƯỜNG | MFC-MS 625-WING GRAIN | ĐÁT GIA CÔNG | - | NGUYÊN CẢN |

Phương pháp cải tạo:

- Tăng diện tích không gian sinh hoạt chung bằng cách phá bỏ tường -> kết nối gia đình.
- Tận dụng tuyệt đối hệ cửa kính quanh nhà để đón ánh sáng -> cho căn nhà tươi sáng, ấm áp.

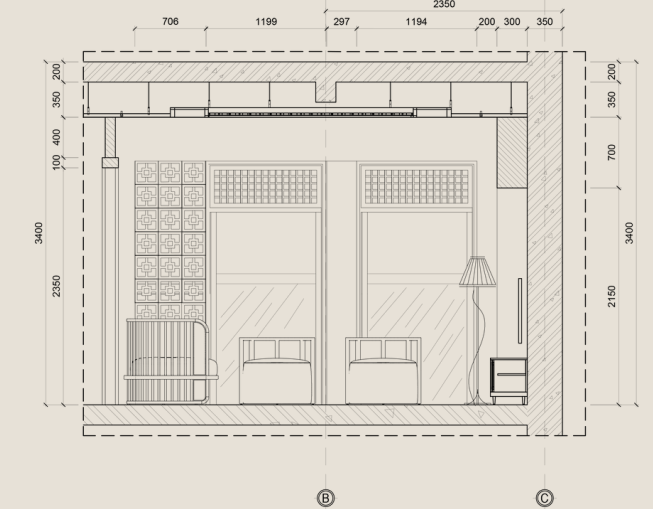
PHỐI CẢNH PHÒNG KHÁCH

MẶT CẮT CHI TIẾT



MẶT CẮT A-A PHÒNG KHÁCH

T.L. 1:25



MẶT CẮT D-D PHÒNG KHÁCH

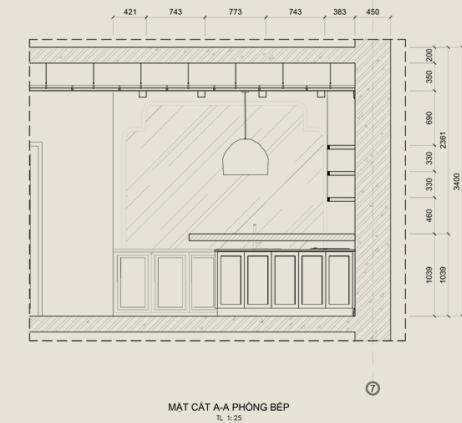
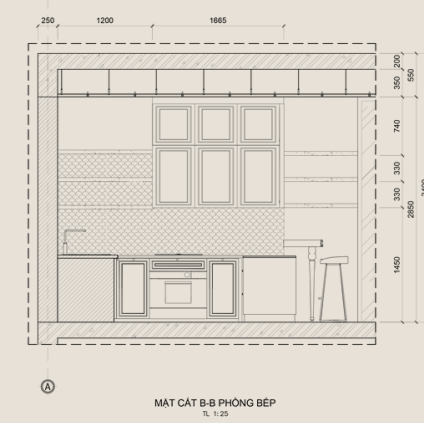
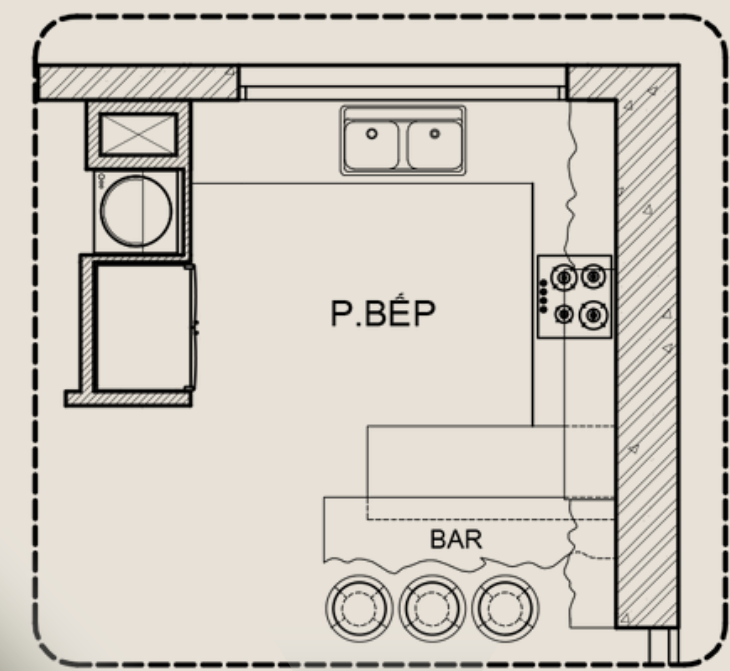
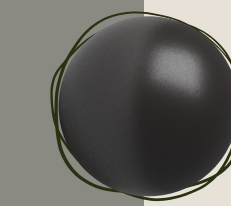
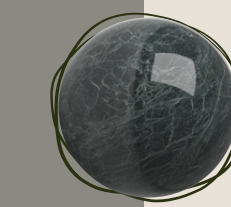
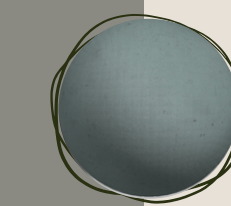
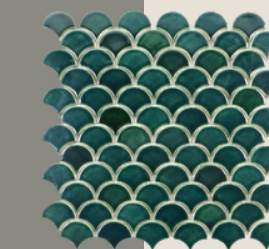
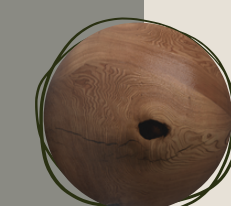
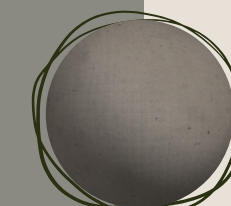
T.L. 1:25

- Sử dụng yếu tố đường cong để diễn đạt tính cách dịu dàng và là một người giàu lòng yêu thương của gia chủ.
- Dựa vào tính đặc trưng của công việc và sở thích sưu tầm đồ đặc lạ, cổ -> tạo không gian trưng bày.
- Vật liệu gạch nung -> gợi nhớ sân hè xưa, tuổi thơ nô đùa trên sân ngày trưa hè.

PHỐI CẢNH PHÒNG BẾP



MẶT CẮT CHI TIẾT



Vật liệu thô mộc như gỗ, mây tre nhưng không gian mang lại sự ấm áp
Điểm nhấn tone màu xám xanh cho ngôi nhà mát mẻ

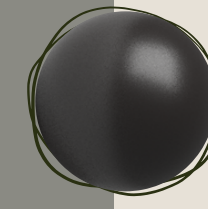
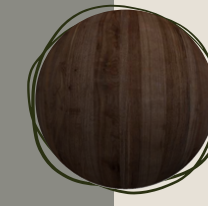
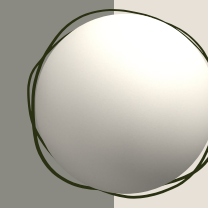
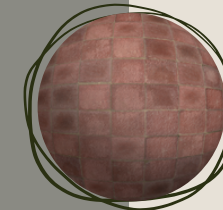
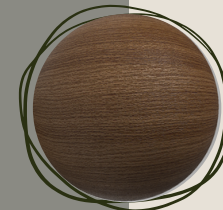
PHỐI CẢNH PHÒNG ĂN



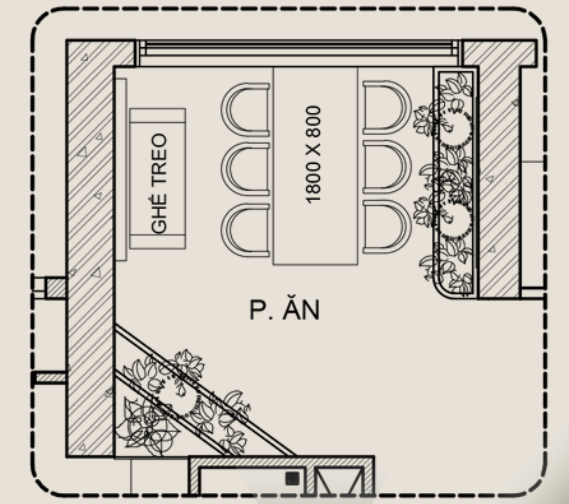
1



2

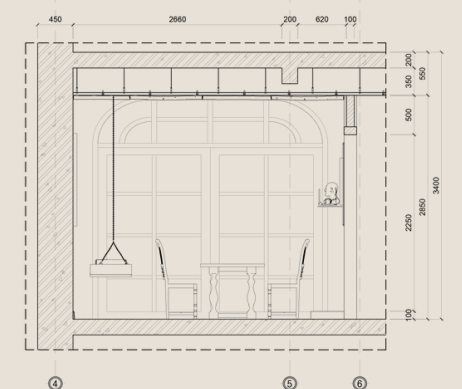


MẶT CẮT CHI TIẾT

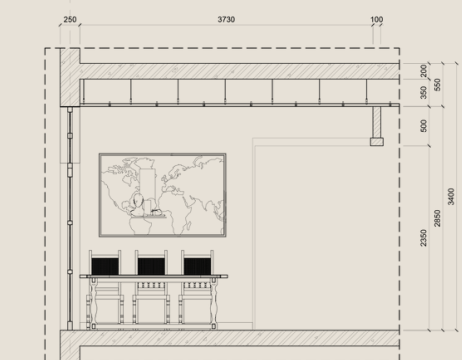


1

2



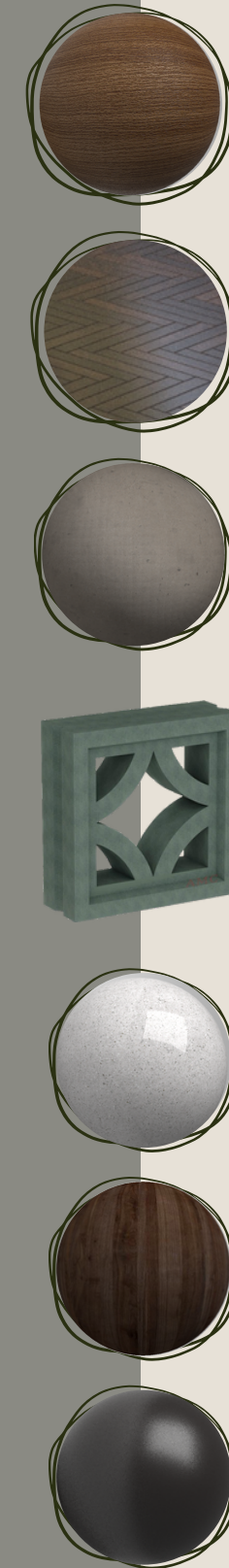
MAT CẮT A-A PHÒNG ĂN



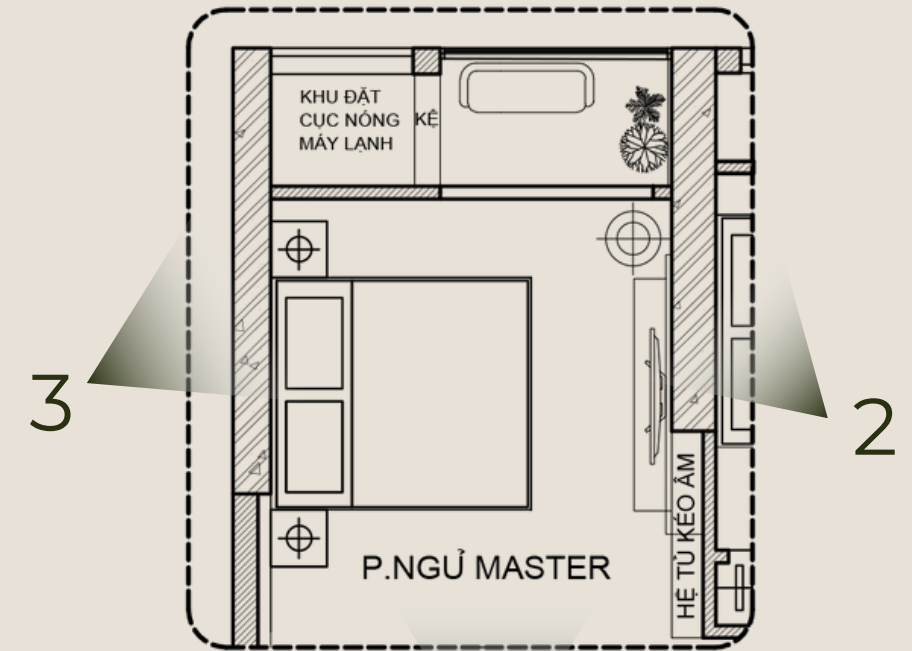
MAT CẮT B-B PHÒNG ĂN

- Đồ nội thất hoa văn xưa, khu vực trưng bày - yếu tố bản đồ được tạo hình trên mảng tường nói lên bản chất công việc thường xuyên đi khắp nơi của gia chủ.
- Ghế treo và cây xanh -> là phòng ăn cũng là không gian sinh hoạt chung thư giãn.

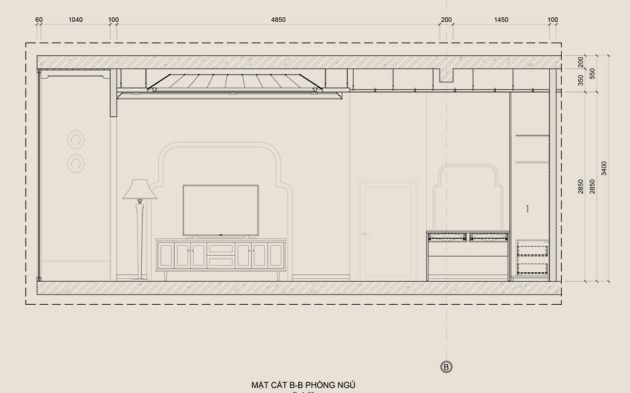
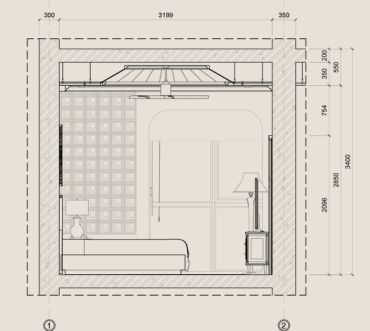
PHỐI CẢNH PHÒNG NGỦ



MẶT CẮT CHI TIẾT



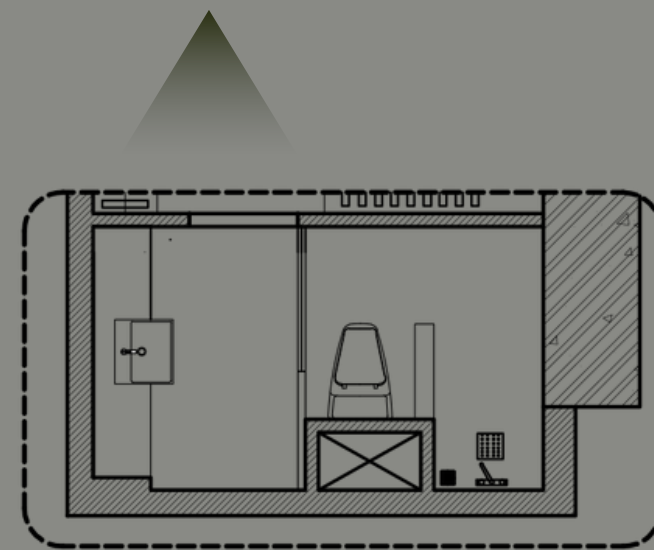
1



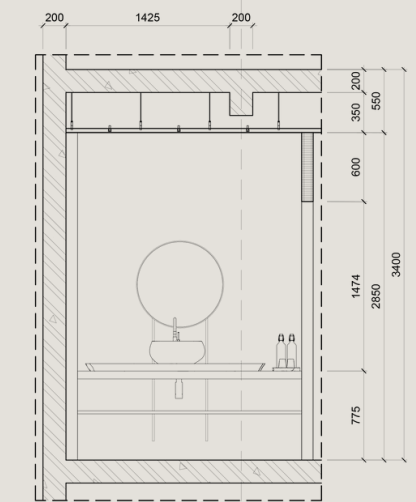
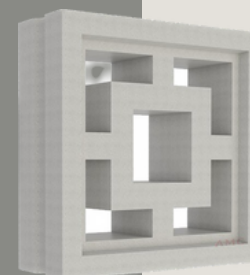
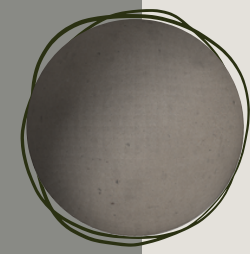
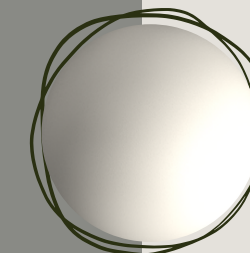
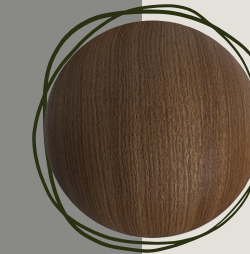
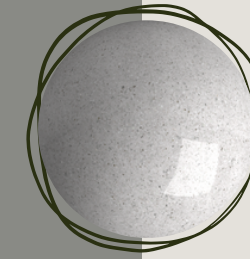
- Gạch thông gió được sử dụng để trang trí và tạo ra những vết nắng dễ chịu khi ngủ, đồng thời phân chia khu vực lô gia và phòng ngủ.
- Hệ tủ sách được thiết kế trong khu vực lô gia nhằm mang lại sự thuận tiện tối ưu cho gia chủ khi sử dụng.
- Căn phòng này là một ví dụ rõ nét nhất về nét đẹp của phong cách Indochine.

PHỐI CẢNH TOILET

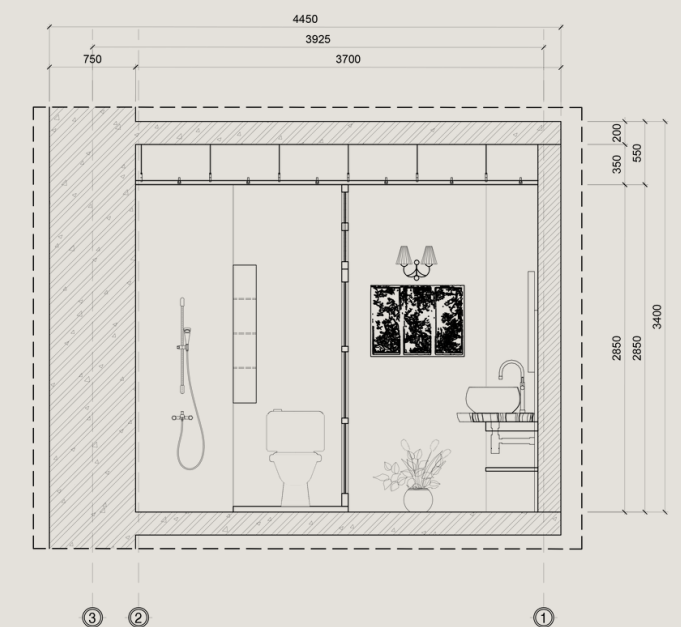
- Diện tích nhà vệ sinh hạn chế, sử dụng vật liệu thô ráp như bê tông, đá mài, tạo cảm giác thoáng mát và trông không gian rộng rãi hơn.
- Bố trí vách ngăn, nâng cấp phân chia khu vực trong và ngoài tăng thêm phần riêng tư tạo cảm giác thoải mái khi sử dụng.
- Chiều sáng vàng ấm -> cân bằng sắc thái không gian, nhẹ nhàng nhưng tinh tế.



MẶT CẮT CHI TIẾT



MẶT CẮT A-A NHÀ VỆ SINH
TL: 1:25



MẶT CẮT B-B NHÀ VỆ SINH
TL: 1:25