

The background features a traditional Vietnamese architectural scene. In the foreground, there is a building with a dark, tiled roof and a prominent, ornate gable. The building is partially obscured by a dense thicket of green trees and bamboo. The overall atmosphere is serene and natural. The text is overlaid on the right side of the image.

*Đời ta
Lớn...*

TRẦN QUANG TUẤN - AN CƯỜNG INTERIOR DESIGN AWARD 2022

VỊ TRÍ ĐỊA LÍ

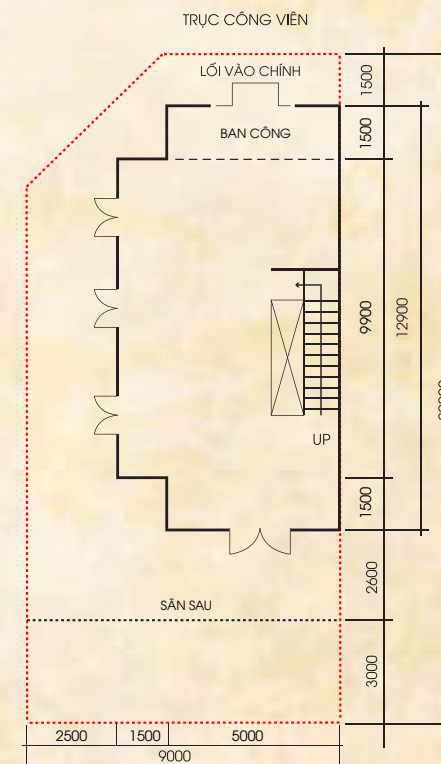
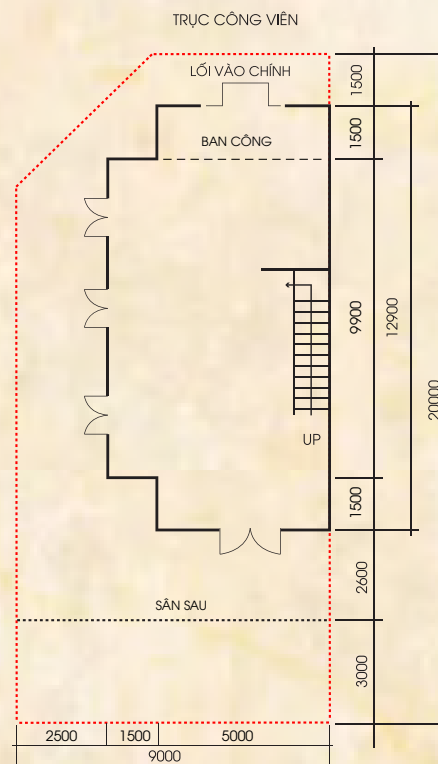
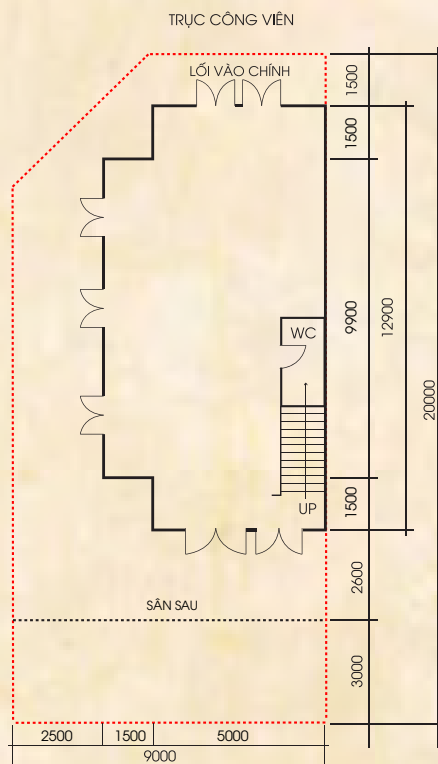
CÔNG TRÌNH SHOP HOUSE QUẬN 2

Công trình shophouse kết hợp khu nhà ở cao cấp gồm: 1 trệt (shop) và 2 tầng lầu. Tọa lạc giữa lòng thành phố Hồ Chí Minh hoa lệ sầm uất.

NHÀ PHỐ
THƯƠNG MẠI

CĂN GÓC

- TỔNG DIỆN TÍCH ĐẤT 9X20
- TỔNG DIỆN TÍCH SÀN SỬ DỤNG 230m²



ĐỐI TƯỢNG SỬ DỤNG

NGƯỜI MẸ TRUYỀN NHÂN TRANH TRÚC CHỈ HUẾ - 48 TUỔI

Một người mẹ lớn lên trong sự bảo ban của một gia đình **truyền thống gốc Huế**.

Chị từng theo học và tốt nghiệp chuyên ngành Hội Họa tại Trường đại học Nghệ thuật Huế - Đại học Huế.

Chị may mắn được lớn lên trong sự yêu thương của gia đình tại **làng Phước Tích**, chị lớn lên mỗi ngày cùng những nét đẹp văn hóa truyền thống miền đất Huế, với không khí bình dị êm ả mỗi sớm mai cùng gia đình.



NGƯỜI CON GÁI THẾ HỆ KẾ THỪA - 20 TUỔI

Khác với đại đa số những người bạn trẻ hiện tại, cô bé không bị ảnh hưởng và chạy theo những trào lưu mạng xã hội. Điều cô muốn là **sự kết nối với những người thân trong gia đình**, sự thấu hiểu những bản sắc văn hóa dân tộc, cô muốn hiểu hơn về quê hương, về miền đất Huế mộng mơ, nơi mẹ cô lớn lên.

Người con gái lớn lên trong thời hiện đại, song điều cô mong muốn là hiểu hơn về mẹ, hiểu hơn về những ngày mà mẹ lớn lên, về những **giá trị truyền thống của gia đình**.



CẢM HỨNG THIẾT KẾ

Làng Phước Tích nằm tại xã Phong Hòa, huyện Phong Điền, tỉnh Thừa Thiên Huế, khu vực giáp ranh giữa 2 tỉnh Thừa Thiên Huế và Quảng Trị. Ngôi làng này nằm cách trung tâm thành phố Huế khoảng 40km về hướng Bắc.

Phước Tích nổi tiếng với những **nhà rường cổ với tuổi đời hàng trăm năm**. Cho đến nay, làng vẫn còn lưu giữ được nguyên vẹn 27 ngôi nhà cổ và 10 đền thờ cổ của các dòng họ. Những ngôi nhà này thuộc kiểu nhà rường ba gian hai chái, mang hình dáng và dấu ấn riêng của miền đất Huế.

Mỗi sớm mai, Làng Phước tích tuyệt đẹp bởi những ánh nắng ban mai xuyên qua từng tán cây, đường thôn, tôn vẻ đẹp của ngôi làng vốn được ví như **ốc đảo giữa dòng sông Ô Lâu êm ả**.



LOẠI HÌNH SHOWROM

TRANH TRÚC CHỈ - NÉT ĐẸP NGHỆ THUẬT MIỀN ĐẤT HUẾ

Nghệ thuật trúc chỉ bắt nguồn là ý niệm “giải thoát kiếp làm nền của giấy”, biến hóa vật vô tri vô giác thành những tác phẩm nghệ thuật để đời. Tranh trúc chỉ đẹp nhất khi có sự kết hợp với không gian mang đậm bản sắc truyền thống, ngoài ra còn có giá trị xuất khẩu và đại diện cho nét đẹp nghệ thuật Việt Nam.

Một căn shophouse với tầng dưới là showroom tranh trúc chỉ, mang trong mình nét đẹp truyền thống không chỉ là **điểm sáng giữa lòng khu phố thương mại** mà còn **truyền cảm hứng về phong cách sống**.



CUỘC SỐNG HIỆN TẠI - CÓ MẤY AI CÒN NHỚ VỀ KHOẢNG THỜI GIAN MÌNH LỚN LÊN

...

THỰC TRẠNG CUỘC SỐNG HIỆN TẠI

Một bộ phận giới trẻ đang lớn lên với những trào lưu trên mạng xã hội, xem những bộ phim, video clip, tiktok... phản cảm nhưng lại thích thú, và dần dần tiềm thức trong trắng của giới trẻ bỗng phút chốc biến thành mảng tối, và họ cứ như thế, cứ lớn lên với những cảm xúc tiêu cực, những suy nghĩ sai lầm...

Mọi người đang lớn lên và sinh sống trên mảnh đất Việt Nam tươi đẹp, nhưng thật đáng buồn, thứ mọi người ghi nhớ lại là những văn hóa nước ngoài đại chúng, là những cách sống lệch lạc đi ngược lại giá trị truyền thống dân tộc ngàn năm qua.

Nơi ta lớn lên chính là mảnh đất Việt Nam với hàng ngàn những giá trị nhân văn sâu sắc.

Điều ta cần ghi nhớ chính là những truyền thống văn hóa mà gia đình và đất nước đã nuôi ta lớn từng ngày.

THÔNG DIỆP THIẾT KẾ

Ứng dụng gỗ AN CƯỜNG trong việc **bảo tồn** và **tái hiện** nét đẹp truyền thống trong phong cách kiến trúc Huế, đồng thời gợi lại nguồn gốc và nét đẹp đặc trưng của nghệ thuật tranh trúc chỉ.

An Cường là thương hiệu gỗ nội thất mang giải pháp gỗ nội thất cho mọi nhà, không chỉ mang yếu tố bền vững mà còn là **ý niệm gìn giữ giá trị nội thất truyền thống**.

Ý TƯỞNG THIẾT KẾ

Nơi ta Lớn...

“Mẹ may mắn được lớn lên trong những ngày bình yên, mẹ vẫn nhớ mãi những ngày được ngồi dưới mái hiên nhà làng Phước Tích, nghe tiếng đàn du dương, nghe tiếng bụi tre xào xạc,ngồi đón những ánh ban mai bên dòng Ô Lâu. Với mẹ, đó là những phút giây nhẹ nhàng và bình yên nhất...”

“Nơi ta lớn” là những hoài niệm về **nét đẹp truyền thống** mà thế hệ trước đã trải qua, đó là những giá trị cao đẹp mà thế hệ trẻ cần gìn giữ và kế thừa. Đó còn là những phút giây bình yên và nhẹ nhàng, là **ngôi nhà nơi ta trở về**. Ước mơ của mẹ là gìn giữ những phút giây ấy, **mẹ muốn con hiểu, và cũng mong con lớn lên thật bình yên**. Con đã và đang lớn lên, con theo đuổi ước mơ của mình về những tiếng đàn dân tộc, con kế thừa những nét đẹp truyền thống của gia đình, và một ngày, mẹ lại có thể trở lại khoảnh khắc ấy, ngồi dưới thềm làng nơi mẹ lớn, nghe tiếng đàn con tặng mẹ, ngắm nhìn dòng Ô Lâu êm ả trôi.



Ý TƯỞNG THIẾT KẾ

CỬA HÀNG TRANH TRÚC CHỈ

KHÔNG GIAN TẦNG TRỆT

Tái hiện nét đẹp truyền thống trong phong cách kiến trúc Huế, đồng thời gọi lại nguồn gốc và nét đẹp đặc trưng của nghệ thuật tranh trúc chỉ. Song hành cùng nét đẹp kiến trúc truyền thống Huế còn là sự êm ả nhẹ nhàng của **dòng sông Ô Lâu làng Phước Tích**.

CỬA HÀNG TRANH TRÚC CHỈ - NÉT ĐẸP TRUYỀN THỐNG HUẾ

Tranh Trúc Chỉ là **nghề giấy thủ công truyền thống đặc biệt từ các làng nghề ở Huế**, có khả năng tạo nên cảm xúc vô thường cho người thưởng thức khi cảm nhận nghệ thuật theo không gian và thời gian khác nhau. **Tinh tế, nhẹ nhàng nhưng vô cùng ấn tượng**, đôi khi được chọn làm điểm nhấn ở những nơi tôn nghiêm, đôi lúc được chọn làm chủ đề cho những ngôi nhà mang tính tĩnh tâm thiền định.

Nghệ thuật trúc chỉ hiện nay đang phát triển rộng rãi tại Việt Nam, không chỉ mang trong mình những giá trị văn hóa, **nét đẹp truyền thống** dân tộc mà còn mang giá trị xuất khẩu cao, làm tiền đề quảng bá giá trị nghệ thuật cũng như giá trị truyền thống dân tộc Việt ra khắp 5 Châu.



PHÒNG KHÁCH LỚN LÊN DƯỚI MÁI ĐÌNH LÀNG

Mẹ nhớ lắm những ngày lớn lên cùng đám trẻ làng dưới ánh nắng và bầu không khí yên bình làng Phước Tích, lớn lên cùng hàng tre xanh rì rào trước gió, lắm lúc ngồi quây quần nghe ông bà kể chuyện cổ tích.

PHÒNG BẾP LỚN LÊN DƯỚI MÁI HIÊN NHÀ

Tuổi thơ lớn lên bằng những bữa cơm trước hiên nhà, ta thường bắt gặp những con gió thu thoang thoảng đưa theo những chiếc lá tre khô chao lượn trong gió,...



PHÒNG NGỦ CỦA MẸ LỚN LÊN DƯỚI NHỮNG SỚM MAI BÌNH YÊN

Mẹ luôn ước được sống bình dị, an yên, không còn gì tuyệt vời hơn một sớm mai thức giấc, mẹ được sống trong sự bình yên của gian nhà ngập tràn ánh nắng, như ngôi nhà mẹ được sống tại làng Phước Tích khi xưa.



PHÒNG NGỦ CON GÁI LỚN LÊN DƯỚI NHỮNG TIẾNG ĐÀN

Con lớn lên với sự đam mê, thấu hiểu truyền thống gia đình và đàn những tiếng đàn dân tộc. Con lớn lên cùng những tiếng đàn, con lớn lên với những ngày an yên, mẹ hi vọng con mãi cất lên tiếng đàn, truyền cảm hứng cho thế hệ mai sau về phong cách sống truyền thống, .



KHÔNG GIAN SHOWROOM

Nghệ thuật trúc chỉ bắt nguồn là ý niệm **“giải thoát kiếp làm nền của giấy”**, biến hóa vật vô tri vô giác thành những tác phẩm nghệ thuật để đời. Bước đầu của khách quan là những dòng tâm tình của người con xứ Huế và nét đẹp nghệ thuật trúc chỉ đặc sắc, cũng là những bước đầu tiên về lại với làng Phước Tích ngày ấy.



KHÔNG GIAN SHOWROOM



Khu vực ghế ngồi lại của khách quan để cùng cảm nhận không gian, điểm nhấn chính là bức tranh chỉ ngàn lớp, cùng trò chuyện với người chủ nơi này, để biết rằng tranh trúc chỉ đẹp và ý nghĩa ra sao.

KHÔNG GIAN SHOWROOM



KHÔNG GIAN SHOWROOM



Trúc chỉ không chỉ là tranh, mà còn phát triển thành nhiều những sự vật mang tính thẩm mỹ cao trong cuộc sống (cánh quạt trúc chỉ, bình sen tại nền từ phương pháp độ lớp giấy trúc chỉ)



KHÔNG GIAN SHOWROOM



Vách giấy trang trí lấy cảm hứng từ **dòng chảy và sự lắng đọng nơi mặt hồ của đôn sông Ô Lâu** bên cạnh làng Phước Tích.

KHÔNG GIAN SHOWROOM



Khu vực trưng bày bố cảnh mọi buổi ngự trà Huế với điểm nhấn chính là bức trúc chỉ vách ngăn "Mai Lan Cúc Trúc" do chính gia chủ thực hiện, Minh chứng cho sự phát triển không ngừng của nghệ thuật trúc chỉ cũng như **tính ứng dụng của gỗ An Cường trong việc tái hiện lại không gian truyền thống Việt Nam.**



KHÔNG GIAN PHÒNG KHÁCH



Tái hiện hình ảnh đình làng, nơi mọi người trong gia đình cùng ngồi quây quần cùng nhau, có lũy tre làng làm điểm nhấn, tô điểm với những đường nét kiến trúc Huế đặc trưng. Sử dụng ghế sofa đến từ thương hiệu Aconcept với tone màu trầm tạo nên cảm giác ấm áp cho toàn không gian.

KHÔNG GIAN PHÒNG BẾP



Bếp và bàn ăn tái hiện lại căn bếp cũ của mẹ, vách trang trí bàn ăn lấy ý tưởng từ khung cửa đặc trưng nhà rường cổ tại làng Phước Tích, hệ thống đèn bàn ăn thiết kế theo hình dạng những chiếc lá tre bay trong gió, tái hiện khung cảnh gia đình cùng ngồi quây quần bên mâm cơm trước hiên nhà.

KHÔNG GIAN PHÒNG NGỦ CỦA MẸ



Mẹ luôn ước được sống bình dị, an yên, không còn gì tuyệt vời hơn một sớm mai thức giấc, mẹ được sống trong sự bình yên của gian nhà mẹ lớn lên tại làng Phước Tích.

KHÔNG GIAN PHÒNG NGỦ CỦA MẸ



KHÔNG GIAN PHÒNG NGỦ CỦA CON

Con lớn lên với sự đam mê, thấu hiểu truyền thống gia đình và đàn những tiếng đàn dân tộc. Con lớn lên cùng những tiếng đàn, con lớn lên với những ngày an yên, mẹ hi vọng con mãi cất lên tiếng đàn, truyền cảm hứng cho thế hệ mai sau về phong cách sống truyền thống, .



KHÔNG GIAN PHÒNG NGỦ CỦA CON



KHÔNG GIAN PHÒNG NGỦ CỦA CON



XIN CẢM ƠN

Xin cảm ơn Công ty gỗ nội thất An Cường cùng các công ty đồng hành đã tạo nên sân chơi bổ ích dành cho sinh viên và các nhà thiết kế nội thất trẻ. Đồng thời xin gửi lời cảm ơn chân thành nhất đến các vị ban giám khảo vì đã đồng hành cùng Công ty An Cường và các bạn sinh viên, các nhà thiết kế nội thất trong suốt những năm qua.

Xin kính chúc các thành viên trong công ty An Cường và quý công ty đồng hành cùng hội đồng ban giám khảo cuộc thi AN CƯỜNG INTERIOR DESIGN AWARD 2022 luôn mạnh khỏe và bình an,